

E-Mountainbike-Touren

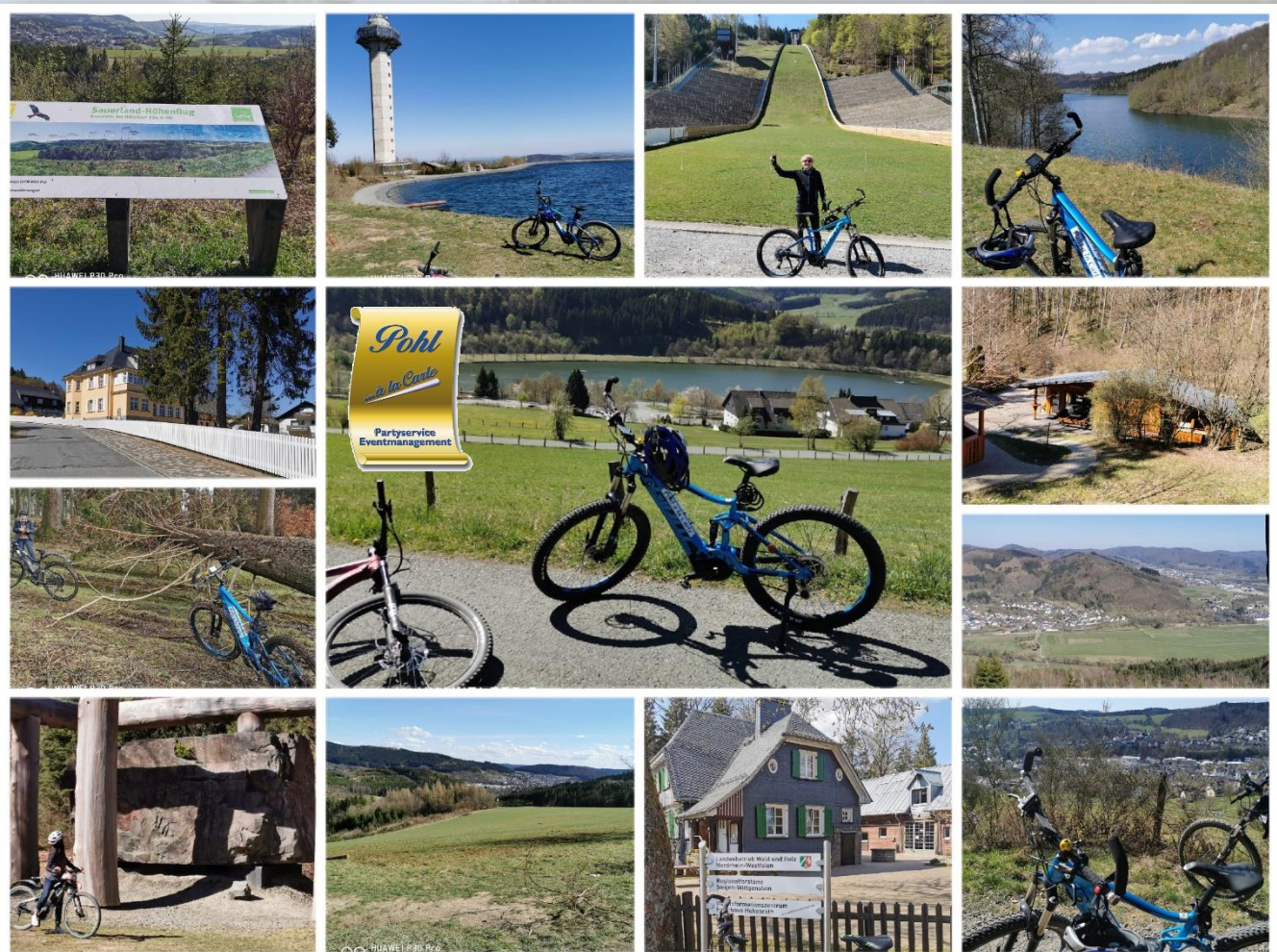
- ✓ im Hochsauerland
- ✓ Rothaarsteig
- ✓ Waldskulpturenweg
- ✓ im Wittgensteiner Land
- ✓ im Siegerland

Sie lieben die Natur und interessieren sich für die Trend-Sportart „E-Mountainbike“?
Sie wollen wieder etwas - oder etwas mehr - für Ihre Gesundheit und Vitalität tun,
Ihren Akku wieder aufladen?

Sie haben Lust auf wilde Tiere, kulinarische Leckereien oder eine extra große Portion
Adrenalin.

Wäre es nicht super, gemeinsam unsere Heimat und das Umland zu erkunden?

Dann schauen Sie sich mein Angebot einmal genauer an.



BEISPIELE FÜR GEMEINSAME TOUREN

DER WALDSKULPTURENWEG: EIN KULTURELLES HIGHLIGHT MEINER TOUREN

Die Touren durch das Hochsauerland und das Wittgensteiner Land haben nicht nur einige der schönsten Landschaften Deutschlands zu bieten, sondern auch eine kulturelle Besonderheit: Der Waldskulpturenweg. Entdecken Sie während unserer E-Mountainbike-Touren faszinierende Skulpturen mitten in der Natur.

TOUR IN DIE WISENT-WILDNIS

Geführte Tour von Winterberg über den Rothaarsteig und den Waldskulpturenweg durch eine der schönsten Naturlandschaften Deutschlands zur Wisent-Wildnis in Bad Berleburg-Wingeshausen. Natur, Kultur, und ein einzig-artiges Artenschutz-Projekt gepaart mit gesunder Bewegung und einer Menge Spaß!

Wir rasten mittags in der Wisent-Wildnis. Ein Besuch des Wisent-Areals ist möglich. Anschließend treten wir den Rückweg Richtung Winterberg über die idyllisch gelegenen kleinen Ortschaften Jagdhaus, Latrop und Schanze an.

fortlaufende Termine + Wunschtermine für Gruppen
max. 8 Teilnehmer*innen pro Tour
Dauer: 1-tägige Tour

Unsere Touren können individuell geplant werden.
Start und Ziel nach Absprache.
Preise und Touren auf Anfrage!

Bei Fragen und Buchungen kontaktieren Sie uns bitte!

Pohl à la Carte
Ulrich Pohl
Hochstraße 52
57319 Bad Berleburg

Tel. 02751 – 3731
mobil: 0171 – 353 2427
Fax: 02751 – 13300
eMail: contact@pohl-alacarte.de

www.pohl-alacarte.de
www.facebook.com/pohlalacarte
www.instagram.com/pohlalacarte

